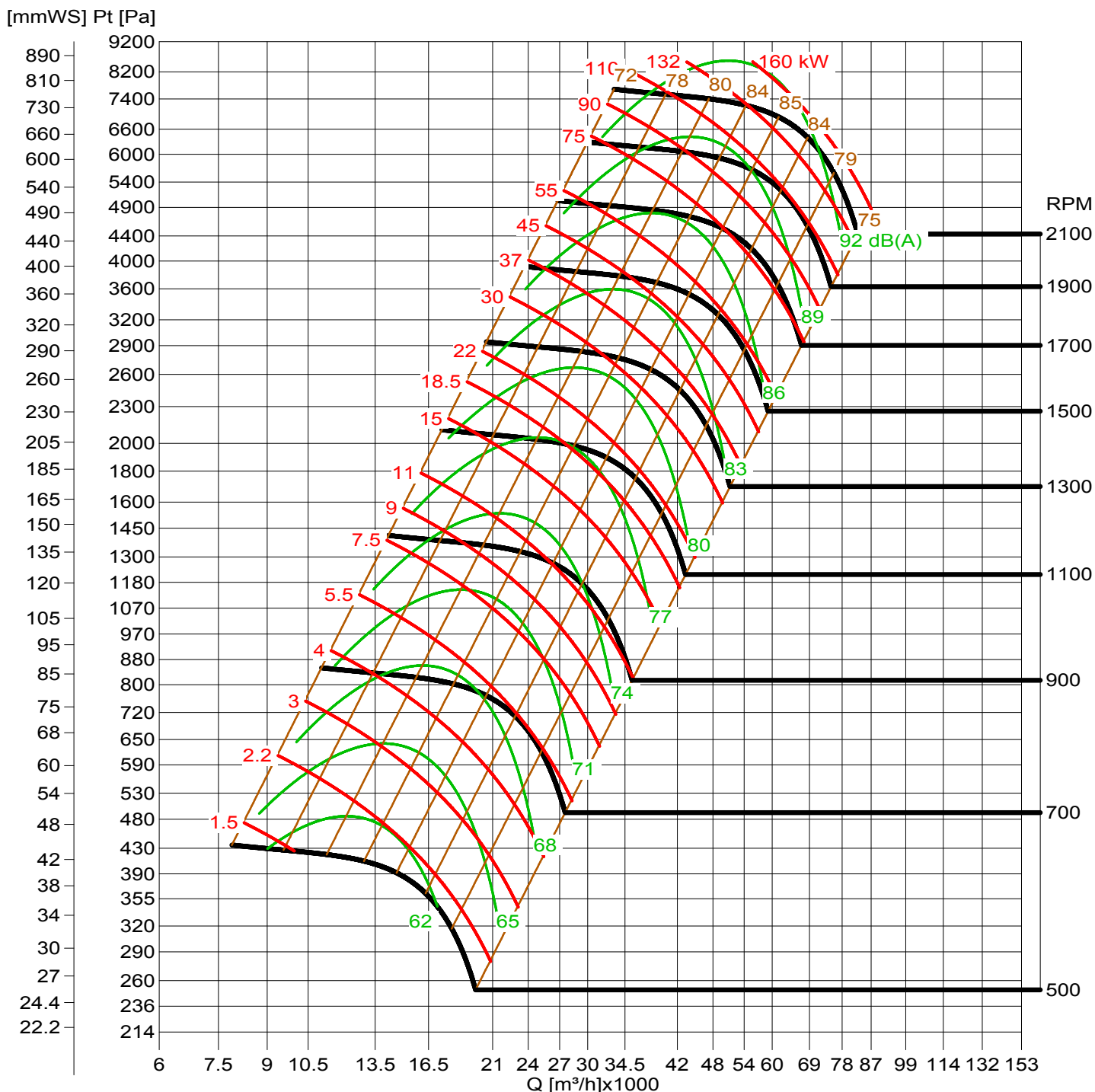


GTG Gebläsetechnik GmbH

www.gtg.at

Projekt : Datum : 13.11.2014

Ventilatorart : **TRU 1120 RI** Dichte : **1.171 kg/m³**



Q [m³/s]	1.8	2.3	2.8	3.3	3.8	4.3	5.05	6.05	7.3	8.3	9.8	11.8	14.3	17.3	20.8	24.8	29.8	35.3	41.8						
v [m/s]	3	3.4	4.2	5	5.8	6.6		11	15	19	23	27	31	35	39	47	55	63	71						
Pd [Pa]	5.6	7	8	9	11	14	18	24	30	38	48	60	74	92	118	158	212	284	380	510	682	912	1274	1862	2720
Pd [mmWS]	0.6	0.81	1.14	1.62	2.28	3.36	4.8	6	7.2	9	11.4	15	19.8	27	35.4	48	60	75	93	120	162	219	294		