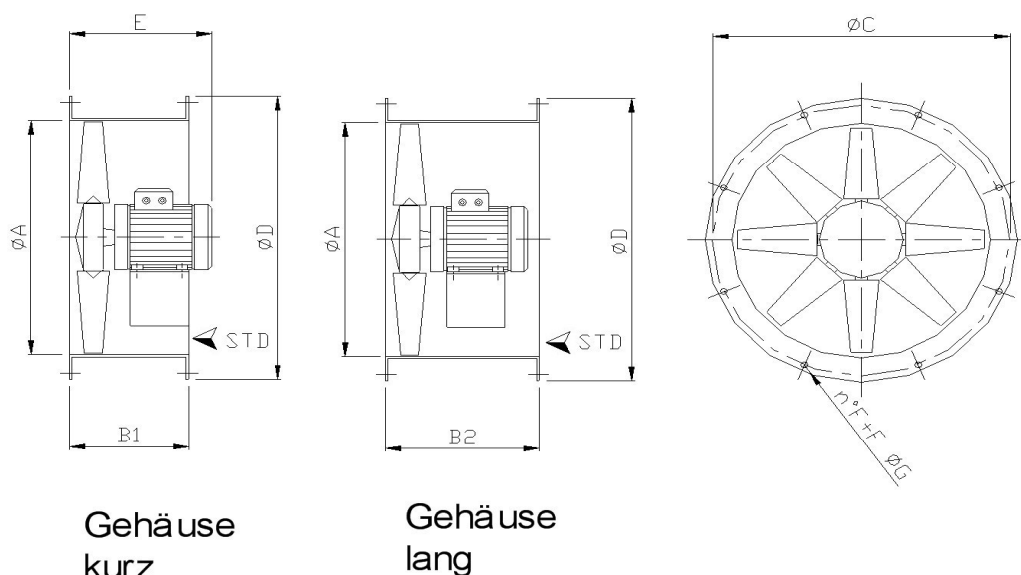


Axialventilator DUCT HT 400 ° C, 120 min



Abmessungen in mm, Masse in kg:

DUCT	A	B1	B2	C	D	E	n°F	G	*kg (kurz)	*kg (lang)
31	310	260	*	355	390	250/380	8	10	21	23
35	360	260	*	395	430	250/380	8	10	24	27
40	410	260	400	450	490	300/430	8	12	29	32
45	460	260	450	500	540	350/430	8	12	36	41
50	510	260	450	560	595	350/430	12	12	40	48
56	570	260	450	620	655	350/430	12	12	45	55
63	640	350	500	690	725	400/470	12	12	53	61
71	710	350	600	770	805	400/470	16	12	74	85
80	810	450	600	860	900	450/580	16	12	127	140
90	910	450	700	970	1010	450/580	16	16	160	180
100	1015	550	800	1070	1110	550/750	16	16	220	245
112	1135	550	800	1190	1230	550/750	20	16	230	255
1250	1265	550	800	1320	1360	550/750	20	16	245	270

Ausführung:

Gehäuse Stahlblech pulverbeschichtet RAL 9005, Lüfrichtung Standard vom Motor zum Laufrad, Laufrad Aluminium, Drehstrommotor im Luftstrom, 400 V, 50 Hz, Iso H, IP 55; Betrieb mit normaler Temperatur nur eingeschränkt möglich. Geprüft nach EN 12101-3 2001 für den Brandfall 400 ° C, 120 min.