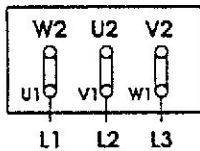


Beilage 3: Anschluß Drehstrommotor

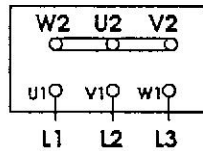
Bei dem Anschluß an das Klemmenbrett halten Sie sich bitte genauestens an die nachstehenden Schemen:

MOTORSPANNUNG 220/380 Volt

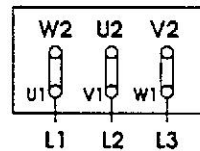
MOTORSPANNUNG 380/660 Volt



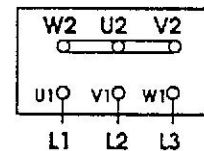
Anschluß Δ
220 V



Anschluß λ
380 V

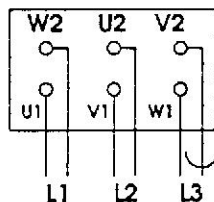


Anschluß Δ
380 V



Anschluß λ
660 V

Anschluß $\lambda \Delta$



Zum Kollektor $\lambda \Delta$

HINWEIS

Das elektrische Zubehör sollte folgendes einschließen:
 Sicherungen, Überlastungs- und Spannungssenkungsschutz-
 vorrichtungen, die sich der effektiven Anlaufzeit und dem Vollaststrom
 anpassen.

$$\text{Amp.-Aufn.} = \text{entnommene Amp.} \times (\sqrt{3})$$

Aufgenommenen Strom von einem der 3 Hauptleiter L_1, L_2, L_3 entnehmen. Bei dem Anschluß $\lambda \Delta$ muß vor dem Kollektor abgelesen werden. Sollte dies nicht möglich sein, Phasenstrom von einem beliebigen der sechs Leitern entnehmen und ihn mit 1,73 multiplizieren.

Der Bediener hat den Ventilator elektrisch zu erden.