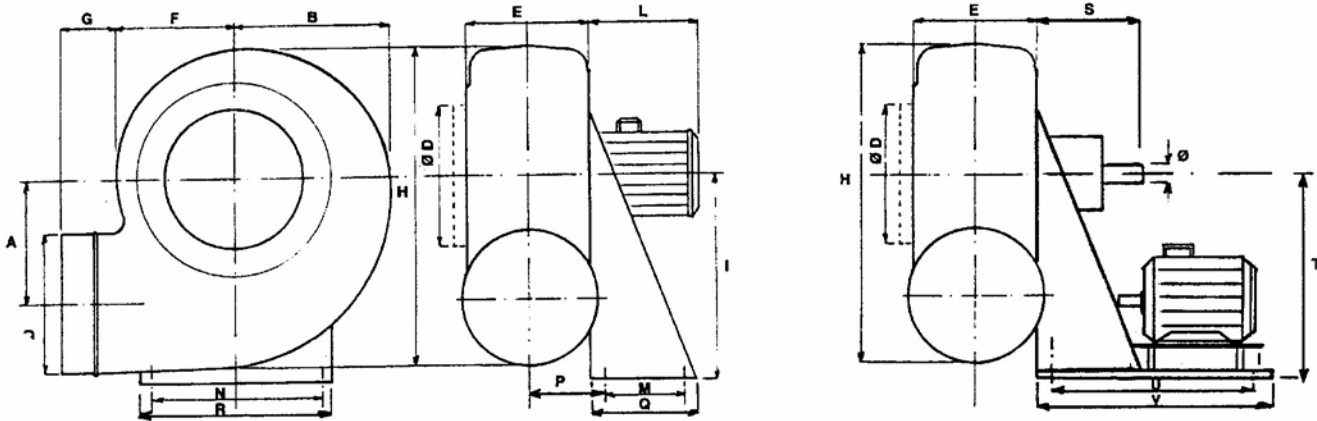


Kunststoff-Ventilatoren

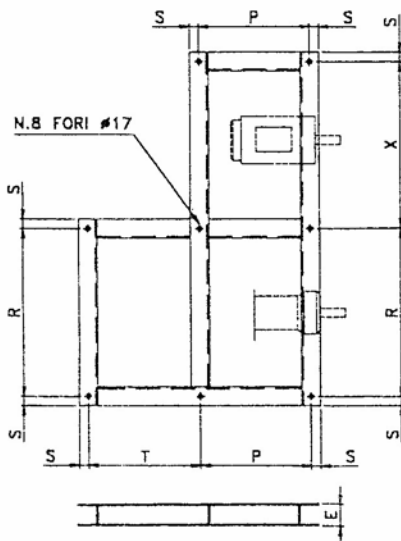
Abmessungen



TYPE TIPO	KW	RPM GIRI	A	B	ØD	E	F	G	H	I	L	M	N	P	Q	R	KG.
P 20	012	1370	140	180	160	150	138	60	370	250	190	100	195	95	140	225	10
	018	2750															
P 25	012	1370	183	228	200	180	170	80	465	310	190	100	252	110	140	282	10
	037	2820															
P 28	016	1370	208	255	225	190	190	80	520	350	190	120	277	120	190	312	17
	075	2820															
P 31	025	1400	240	280	250	200	210	80	580	410	210	150	315	140	230	350	23
	1.50	2850															
P 35	037	1400	260	312	280	220	230	80	640	445	210	150	345	150	230	380	28
	2.2	2870															
P 40	055	1420	290	352	315	240	264	80	723	495	232	170	325	160	250	425	38
	025	920															
P 45	1.1	1420	324	392	355	265	290	80	810	550	245	170	370	173	250	470	46
	037	920															

Peso
Weight
Poids
Gewicht

N	R	S	T	U	V	Ø
260	290	165	280	320	420	24
320	350	165	340	320	420	24
350	380	185	380	320	420	28
390	420	185	440	420	520	28
420	450	185	475	420	520	28
470	510	205	525	420	520	32
520	560	205	580	420	520	32



BASAMENTO - BASE FRAME						
TIPO - TYPE	E	P	R	S	T	X
P 50 T - 50R T	140	480	365	30	350	635
P 56 T - 56R T	160	480	635	30	410	680
P 63 T - 63R T	160	480	635	30	410	680

