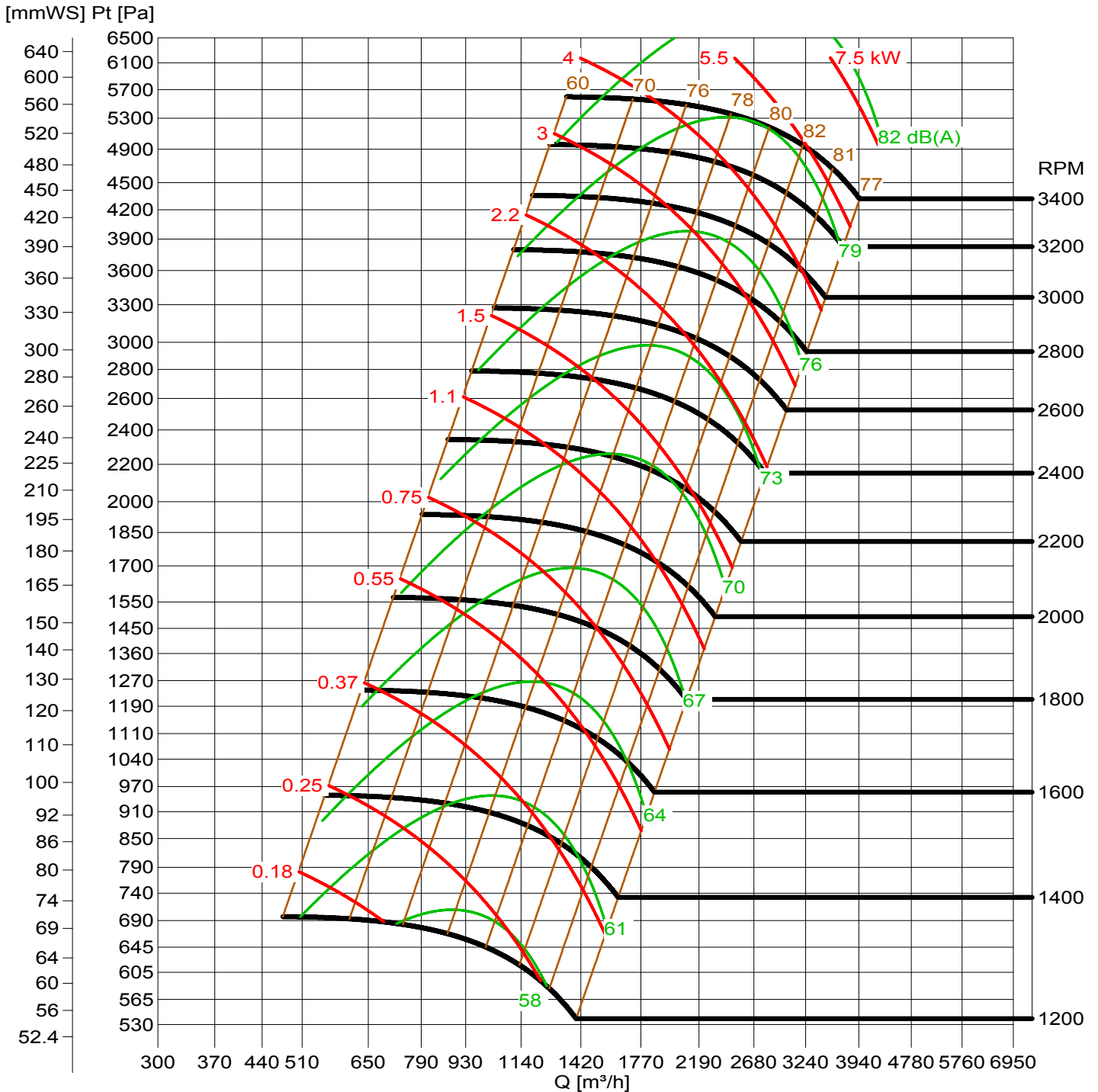


GTG Gebläsetechnik GmbH

www.gtg.at

Projekt : Datum : 13.11.2014

Ventilatorart : **VPMR 500 RI** Dichte : **1.171 kg/m³**



Q [m³/s]	0.09	0.11	0.13	0.16	0.19	0.23	0.28	0.33	0.39	0.46	0.55	0.65	0.77	0.9	1.1	1.1	1.27	1.5	1.7	1.96					
v [m/s]	3	3.3	3.9	4.5	5.1	6	9	12	15	18	21	24	27	30	36	42	48								
Pd [Pa]	3	3.6	4.8	6	7.2	9	11.4	15	19.8	27	33	42	54	66	81	99	129	174	234	312	417	555	738	981	1362
Pd [mmWS]	0.343	0.525	0.77	1.12	1.61	2.24	3.15	4.2	5.6	7.8	11.2	16.1	21	27.3	38.5	53.9	74.9	98							